

Daily Current Affairs

Topic 1 :- Maldives introduce Indian RuPay card very soon

मालदीव में जल्द ही भारत का रुपये कार्ड का प्रयोग किया जा सकेगा । हाल ही में मालदीव के आर्थिक विकास और व्यापार मंत्री मोहम्मद सईद ने घोषणा की है की उनके देश में जल्दी ही RuPay को लॉन्च किया जाएगा ।

सईद ने अपनी इस घोषणा में उम्मीद जताई है कि इस कदम से मालदीव के रुफिया (MVR) को और मजबूती मिलन सकती है।



इस निर्णय में मायने :- जब से मोहम्मद मुइज्जू मालदीव्स के राष्ट्रपति बने हैं तब से भारत और मालदीव्स के बीच द्वितीय संबंधों में काफी खटास आई है

- मालदीव्स के राजस्व में भारतीय पर्यटकों के द्वारा महत्वपूर्ण भूमिका अदा की जाती है परंतु जब से दोनों देशों के रिश्तों में यह टकराव आया है तब से भारत की तरफ से मालदीव्स जाने वाले टूरिस्ट की संख्या कम हुई है.
- यह टूरिस्ट अब मालदीव्स की जगह भारत के ही लक्षद्वीप या श्रीलंका को प्राथमिकता दे रहे हैं।
- भारत से मालदीव की तरफ जाने वाले टूरिस्ट की संख्या में लगभग 50% की कमी आई है ।
- मालदीव्स फिर से भारत के टूरिस्ट को अपने देश में आकर्षित करना चाहता है जिसके लिए उसके द्वारा कई प्रकार के निर्णय लिए जा रहे हैं।

रुपे कार्ड :-

- यह कार्ड भारत में प्रस्तुत किया जाने वाला अपनी तरह का घरेलू स्तर का पहला डेबिट और क्रेडिट कार्ड भुगतान नेटवर्क है।
- इस कार्ड को यह नाम रुपे (Rupee) + पेमेंट (Payment) दोनों को मिलाकर दिया गया है जिसका अर्थ है कि यह कार्ड डेबिट और क्रेडिट भुगतानों के लिये प्रयोग किया जा सकता है।
- रुपे कार्ड को नेशनल पेमेंट कॉरपोरेशन ऑफ इंडिया (NPCI) के द्वारा लॉन्च किया गया है।
- यह अन्य कार्डों की तरह ही घरेलू प्लास्टिक कार्ड है
- रुपे कार्ड का मुख्य उद्देश्य देश में पेमेंट सिस्टम को एकीकृत करना है।

रुपे कार्ड से संबंधित अन्य महत्वपूर्ण जानकारी:- रुपे कार्ड देश के सभी प्रमुख बैंकों के द्वारा जारी किया जाता है।

प्रधानमंत्री जन-धन योजना के अंतर्गत खोले गए सभी खातों के लिए रुपे कार्ड को ही जारी किए गए। इस कार्ड के अंतर्गत 10 लाख रुपए तक का व्यक्तिगत दुर्घटना बीमा प्रदान किया जाता है।

रुपे ग्लोबल कार्ड्स को 5 प्रकार के वैरिएंट्स में जारी किये जाते हैं :-

1. रुपे क्लासिक डेबिट कार्ड
2. रुपे क्लासिक क्रेडिट कार्ड
3. रुपे प्लेटिनम डेबिट कार्ड
4. रुपे प्लेटिनम क्रेडिट कार्ड
5. रुपे सेलेक्ट क्रेडिट कार्ड।

अगर इस कार्ड का प्रयोग विदेश में लिया जाए तो एटीएम पर 5 प्रतिशत कैशबैक और पीओएस पर 10 प्रतिशत कैशबैक प्रदान किया जाता है।

नेशनल इलेक्ट्रॉनिक फंड ट्रांसफर (National Electronic Funds Transfer-NEFT)

NEFT भारत की एक प्रमुख इलेक्ट्रॉनिक निधि अंतरण प्रणालियों है।

NEFT की शुरुआत नवंबर 2005 में की गई।

NEFT :- यह राष्ट्रव्यापी भुगतान प्रणाली है।

NEFT का प्रयोग करके देश के किसी भी कोने में धनराशि हस्तांतरित कर सकते हैं।

NEFT के द्वारा किए जाने वाले भुगतानों पर किसी भी प्रकार की न्यूनतम या अधिकतम धनराशि की कोई सीमा नहीं होती ।

हाल ही में कई सारे देशों में अपने-अपने देश में इस पेमेंट सुविधा को प्रारंभ किया है जैसे की सिंगापुर, भूटान, संयुक्त अरब अमीरात (UAE), बहरीन और सऊदी अरब ।

Topic 2 :- मोटर व्हीकल एक्ट की धारा 199A (4)

चर्चा में क्यों :- हाल ही में पुणे में हुए एक एक्सीडेंट में मोटर व्हीकल एक्ट की धारा 199A (4) का प्रयोग करते हुए आरोपी नाबालिग को 25 साल की उम्र तक कोई लाइसेंस जारी का करने साथ ही कार का अस्थायी पंजीकरण रद्द करने का निर्णय लिया गया है।



मोटर व्हीकल एक्ट की धारा 199A (4) में प्रावधान करती है कि जब किसी किशोर या नाबालिग द्वारा अपराध होता है, तो अपराध में जिस वाहन का प्रयोग किया गया है उसका पंजीकरण 1 साल की अवधि के लिए रद्द किया जा सकता है ।

इसी मोटर व्हीकल एक्ट की धारा 199A (4) पुणे में आरटीओ के द्वारा 12 महीने के लिए कार का अस्थायी पंजीकरण रद्द करने का निर्णय लिया है और साथ ही यह भी निर्णय लिया गया है की नाबालिग जब तक 25 वर्ष का नहीं हो जाता तब तक लाइसेंस न प्रदान ना किया जाए।

Topic 3 :- सॉवरेन आर्टिफिशियल इंटेलिजेंस (AI)

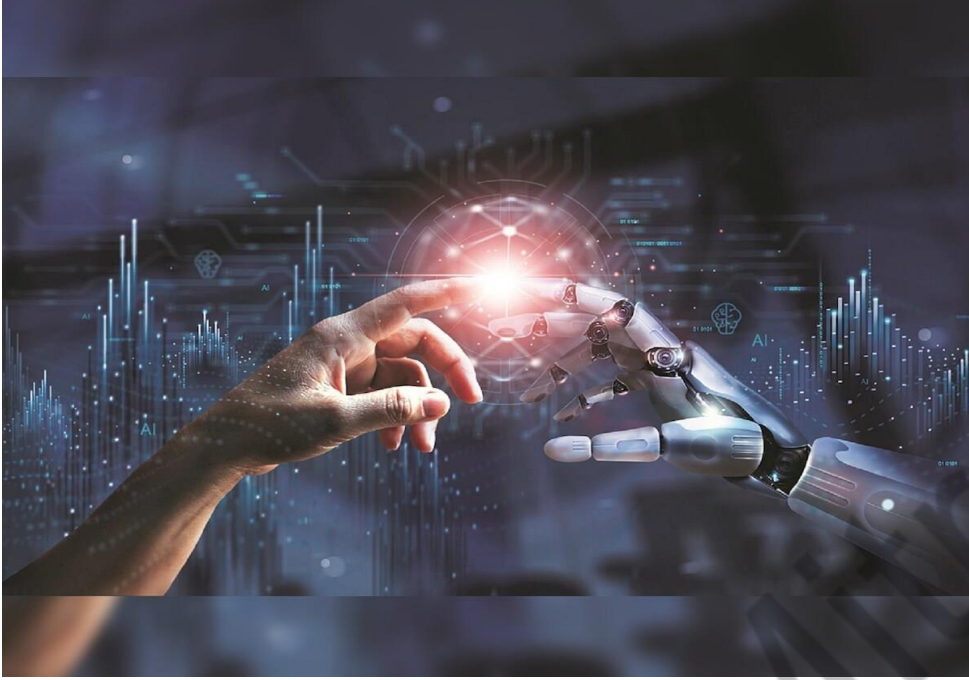
चर्चा में क्यों :- हाल ही में भारत द्वारा घोषणा की गई है कि वह जल्द ही अपना सॉवरेन AI विकसित करेगा ।

सॉवरेन AI :- सॉवरेन AI डिजिटल संप्रभुता फ्रेमवर्क से संबंधित है।

डिजिटल संप्रभुता :- इसके द्वारा अपनी डिजिटल प्रौद्योगिकियों पर स्वयं नियंत्रण रखने की क्षमता को प्रदान किया जाता है।

सॉवरेन AI को एक विशेष प्रकार की क्षमता के साथ विकसित किया जाता है जिससे यह किसी देश की आर्टिफिशियल इंटेलिजेंस तकनीक को स्वतंत्र रूप से विकसित करने, नियंत्रित करने और उपयोग करने में सहयोग कर सके।

उद्देश्य :- आर्टिफिशियल इंटेलिजेंस का उपयोग करके रणनीतिक उपयोग के द्वारा किसी भी देश या संस्था के अपने हितों की सुरक्षा तथा अपने हितों की पूर्ति के लिए इसका प्रयोग किया जाए जिससे देश की क्षमता को बढ़ाया जा सके ।



सॉवरेन AI के छह रणनीतिक स्तंभ :-

- अंतर्राष्ट्रीय सहयोग को बढ़ाने के लिए
- डिजिटल अवसंरचना के विकाश के लिए
- कार्यबल के विकास के लिए
- विनियामक और नैतिकता फ्रेमवर्क के विकाश के लिए
- विकास, अनुसंधान और नवाचार के लिए
- AI उद्योग को प्रोत्साहन देने के लिए

Topic 4 :- ऑस्ट्रेलिया में मनुष्य में पाया गया एवियन फ्लू संक्रमण का मामला

चर्चा में क्यों :- यह पहला मामला है जिसमें ऑस्ट्रेलिया में मनुष्य में एवियन फ्लू संक्रमण का मामला प्राप्त हुआ है ऑस्ट्रेलिया में एवियन फ्लू संक्रमण का एक प्रकार जिसे H5N1 कहा जाता है एक बच्चे में पाया गया है। यह गंभीर चिंता का कारण इसलिए है, क्योंकि यह वायरस (H5N1 वायरस) मुख्यतः पशुओं को प्रभावित करता है। H5N1 वायरस से पशुओं के संक्रमित होने का खतरा होता है ।



एवियन इन्फ्लूएंजा (बर्ड फ्लू) के बारे में

- H5N1 वायरस, एवियन इन्फ्लूएंजा (बर्ड फ्लू) का एक प्रकार है
- यह बीमारी एवियन इन्फ्लूएंजा टाइप A वायरस के संक्रमण से होती है।
- इन्फ्लूएंजा A वायरस को हेमाग्लुटिनिन (HA) और न्यूरोमिनिडेस (NA) नामक प्रोटीन जो सतह पर उपस्थित होते हैं के आधार पर सब-टाइप्स में वर्गीकृत किया जाता है।
- हेमाग्लुटिनिन (HA) और न्यूरोमिनिडेस (NA) के अलग अलग सब टाइप होते हैं जिसमें हेमाग्लुटिनिन वायरस के 18 और न्यूरोमिनिडेस के 11 सब-टाइप्स पाए जाते हैं।
- इस वायरस के विभाजन के और भी आधार हैं जैसे की वायरस कितना घातक या गंभीरता है
- घातक या गंभीरता के आधार पर इसे निम्न रोगजनकता (Low Pathogenicity) और उच्च रोगजनकता (High Pathogenicity) एवियन इन्फ्लूएंजा प्रकारों में वर्गीकृत किया जाता है।

इस वायरस के वाहक:- एवियन इन्फ्लूएंजा वायरस के मुख्य प्राकृतिक वाहक प्रवासी जंगली पक्षी होते हैं जिसमें विशेष कर जलपक्षी ।

एवियन इन्फ्लूएंजा से संबंधित चिंताएं

- इन्फ्लूएंजा वायरस में पहले से काफी सब-टाइप्स मौजूद है परंतु आने वाले समय में इसके नए सब-टाइप्स देखे जा सकते हैं जो और अधिक गंभीर होंगे ।
- ग्लोबल वार्मिंग के कारण पक्षियों के प्रवास में बदलाव आ रहा है जिससे बर्ड फ्लू के मामलों में अधिक गंभीर बढ़त हो सकती है ।
- पक्षियों के संक्रमण से कुक्कुट संक्रमित होंगे जिससे कारण यह वाइरस इंसानों के अंदर प्रवेश कर सकता है।

Result Mitra